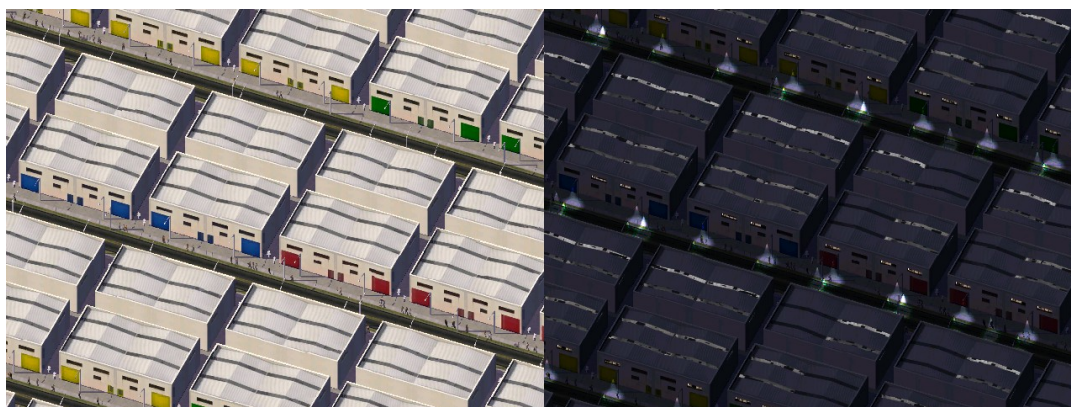


\*\*\*\*\*NAVES PAREADAS\*\*\*\*\*

Edificio creado por Gonzalo de Dios el 28 de Junio de 2021



Unas naves industriales, hay cuatro tipos de edificio, con dos versiones, I-M y landmark+I-M.

**VERSION I-M:**

**TIPO 1:**

Empleos disponibles: 32.

Riqueza: \$\$.

Inflamabilidad: 25.

Cantidad de contaminación: Aire 2, Agua 2, Basura 5, Radiación 0.

Radio de contaminación: Aire 2, Agua 2, Basura 2, Radiación 0.

Energía consumida: 3.

Agua consumida: 6.

Tamaño: 3\*2.

**TIPO 2:**

Empleos disponibles: 32.

Riqueza: \$\$.

Inflamabilidad: 25.

Cantidad de contaminación: Aire 2, Agua 2, Basura 5, Radiación 0.

Radio de contaminación: Aire 2, Agua 2, Basura 2, Radiación 0.

Energía consumida: 3.

Agua consumida: 6.

Tamaño: 3\*2.

**TIPO 3:**

Empleos disponibles: 32.

Riqueza: \$\$.

Inflamabilidad: 25.

Cantidad de contaminación: Aire 2, Agua 2, Basura 5, Radiación 0.

Radio de contaminación: Aire 2, Agua 2, Basura 2, Radiación 0.

Energía consumida: 3.

Agua consumida: 6.

Tamaño: 3\*2.

**TIPO 4:**

Empleos disponibles: 32.

Riqueza: \$\$.

Inflamabilidad: 25.

Cantidad de contaminación: Aire 2, Agua 2, Basura 5, Radiación 0.

Radio de contaminación: Aire 2, Agua 2, Basura 2, Radiación 0.

Energía consumida: 3.

Agua consumida: 6.

Tamaño: 3\*2.

**VERSION LANDMARK+I-M:****TIPO 1:**

Coste const: 25.

Empleos disponibles: 32.

Riqueza: \$\$.

Inflamabilidad: 25.

Cantidad de contaminación: Aire 2, Agua 2, Basura 5, Radiación 0.

Radio de contaminación: Aire 2, Agua 2, Basura 2, Radiación 0.

Energía consumida: 3.

Agua consumida: 6.

Tamaño: 3\*2.

**TIPO 2:**

Coste const: 25.

Empleos disponibles: 32.

Riqueza: \$\$.

Inflamabilidad: 25.

Cantidad de contaminación: Aire 2, Agua 2, Basura 5, Radiación 0.

Radio de contaminación: Aire 2, Agua 2, Basura 2, Radiación 0.

Energía consumida: 3.

Agua consumida: 6.

Tamaño: 3\*2.

**TIPO 3:**

Coste const: 25.

Empleos disponibles: 32.

Riqueza: \$\$.

Inflamabilidad: 25.

Cantidad de contaminación: Aire 2, Agua 2, Basura 5, Radiación 0.

Radio de contaminación: Aire 2, Agua 2, Basura 2, Radiación 0.

Energía consumida: 3.

Agua consumida: 6.

Tamaño: 3\*2.

**TIPO 4:**

Coste const: 25.

Empleos disponibles: 32.

Riqueza: \$\$.

Inflamabilidad: 25.

Cantidad de contaminación: Aire 2, Agua 2, Basura 5, Radiación 0.

Radio de contaminación: Aire 2, Agua 2, Basura 2, Radiación 0.

Energía consumida: 3.

Agua consumida: 6.

Tamaño: 3\*2.

**INSTALACIÓN:**

Extrae los archivos sc4lot sc4desc y sc4model en C:\Documents and Settings\Propietario\Mis documentos\SimCity 4\Plugins (o en donde tu juego guarde los plugins descargados).

En el caso de querer quitarlo, solo borra esos archivos.

Agradezco la ayuda ofrecida por el foro de [www.capitalsimcity.com](http://www.capitalsimcity.com)

Estos diseños ha sido probado bajo simcity 4 hora punta.